

# TOMA DE DECISIONES ASERTIVAS

Una decisión asertiva es aquella que ha sido tomada analizando los pros y los contras; viendo alternativas, oportunidades y amenazas de manera tal que el resultado sea satisfactorio. La idea es tener claro cuál es el objetivo, qué queremos lograr y para qué lo queremos hacer.

## 1 TOMA EL TIEMPO NECESARIO

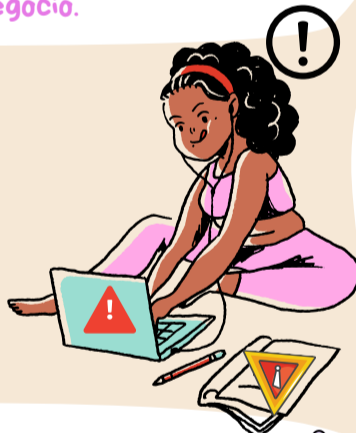
No todas las decisiones que tienes que tomar son iguales, algunas son pequeñas decisiones rutinarias, que tomas a menudo, mientras que otras pueden ser vitales para tu empresa. Es importante saber identificar este tipo de decisiones y dedicarle el tiempo justo a cada una, ni más ni menos, para no malgastar tu tiempo. Algunas de tus decisiones te llevarán segundos, otras podrás delegarlas, sin embargo, habrá otras que necesites dedicarles horas, incluso días, para poder valorar y elegir la mejor opción.



## 3 REPASA TODAS LAS OPCIONES

Ante cualquier decisión que debas tomar, ya sea considerada una amenaza o una oportunidad para tu negocio, siempre existen diversas formas de actuar. Sólo tienes que analizar la situación desde otras perspectivas y buscar soluciones creativas. Analiza todas las opciones y repásalas varias veces para corroborar si tienes otras posibilidades y seleccionar la más factible y beneficiosa para tu negocio.

3



## 5 BUSCA AYUDA SI LO NECESITAS

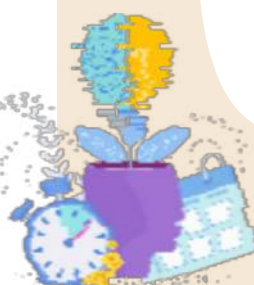
Se realista, hay en muchos temas en los que no eres un experto, ni tienes por qué serlo. Cuando tienes que tomar una decisión sobre un tema que no dominas, tu mejor decisión será consultar tus opciones con un experto que te explique todas tus opciones y te oriente, para que puedas tomar una decisión adecuada.

5



## SABÍAS QUE...

Al tomar una decisión los dos hemisferios de nuestro cerebro funcionan, el izquierdo que es el lógico, el analítico y el derecho que es el de la intuición y la creatividad. Por eso, el momento de tomar una decisión no solo debemos analizarla, también debemos tratar de imaginar cómo nos sentimos al lograr el objetivo deseado.



## 2 RECOPILA LA INFORMACIÓN NECESARIA

Cualquier decisión debería estar basado en datos que garanticen que es la mejor elección que se puede tomar. Busca y recopila toda aquella documentación relevante y significativa y toma tu decisión en base a la información obtenida.

2



4

## 4 VALORA LOS RIESGOS

Todas las opciones tienen sus pros y sus contras, ninguna alternativa está exenta de riesgos, aunque puede que los peligros que conlleve una alternativa sean menos significativos que los de las demás. Antes de abalanzarte y tomar una decisión de manera apresurada, debes analizar cada uno de los riesgos que corres, para poder valorar y seleccionar la mejor elección para tu negocio.

6

## 6 QUE EL MIEDO AL FRACASO NO TE PARALICE

Recuerda que el fracaso forma parte del proceso de elección. Nadie te puede asegurar que tu decisión vaya a ser un éxito o un fracaso, sin embargo, si tus decisiones se sustentan en datos, si has valorado todas tus opciones y sus posibles riesgos, la probabilidad de equivocarte se verá reducida.

