



COMPUTACIÓN BÁSICA I

COMPETENCIA GENERAL

Maneja herramientas informáticas vigentes que le permiten operar la computadora, buscar y organizar información, procesarla y presentarla electrónicamente en un contexto social, académico y laboral.

COMPETENCIAS

PARTICULARES

1.- Administra y edita información utilizando las herramientas de un sistema operativo gráfico.

2.-Aplica servicios que brinda Internet en su ámbito académico.

3.- Elabora documentos con diferentes formatos mediante las herramientas del procesador de textos.

4.- Elabora presentaciones electrónicas a través de las herramientas de un diseñador de presentaciones electrónicas.

UNIDAD DE APRENDIZAJE: COMPUTACIÓN BÁSICA I
AREA: UNIDADES DE APRENDIZAJE DEL ÁREA BÁSICA
NIVEL: I
CARRERA: TRONCO COMUN
TURNO: VESPERTINO
ELABORÓ: PROFESOR: LIC. MARINA RIVERA ALCÁNTARA

UNIDAD 2 DEL PROGRAMA: INTERNET

COMPETENCIA PARTICULAR: APLICA SERVICIOS QUE BRINDA INTERNET EN SU ÁMBITO ACADÉMICO

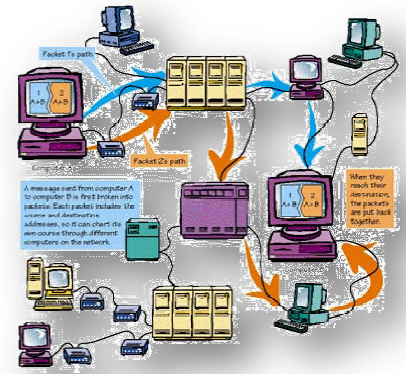
RAP 1 DIFERENCIA SERVICIOS QUE OFRECE INTERNET DE ACUERDO A LOS FINES PARA LOS QUE FUERON CREADOS

CONTENIDO: SERVICIOS DE INTERNET, MODELOS PARA BÚSQUEDA DE INFORMACIÓN

Instrucciones Generales: Lee con atención cada uno de los ejercicios que se presentan y contesta de acuerdo con lo que se te pide.

I.- Instrucciones específicas: Contesta de manera breve las siguientes preguntas.

Para tener una idea clara del concepto de “www”, es fundamental tener algunas nociones básicas sobre lo que es Internet



a) ¿Qué es internet?

b) La www significa:

c) ¿Qué es un protocolo de Internet?

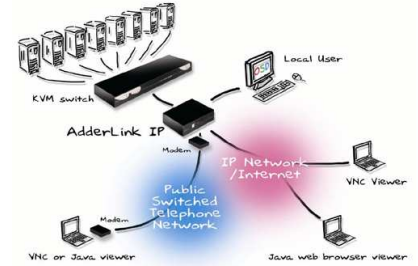
d) ¿Qué significa la sigla “TCP/IP”

e) Cuando tu encuentras una página de Internet regularmente al principio se encuentra las siglas “http” escribe que significan las siglas y porqué se utiliza en Internet

2.- Completa lo que se te pide a continuación:

La dirección completa de una página web se denomina **URL** (siglas en ingles): _____ o (siglas en español): _____, mientras que la dirección del servidor se conoce como **DNS** ((siglas en ingles) _____) o (siglas en español) _____

La URL no es más que la dirección electrónica para poder acceder a un recurso en un servidor remoto. El tipo más común de URL es _____, con la dirección http:// , pero existen otras direcciones URL como ftp://, que proporciona la ubicación de red de un recurso FTP(siglas en español) _____ para poder transferir archivos, y existen otros muchos tipos de recursos.



Como para visualizar las páginas web se emplea el protocolo HTTP (Hypertext Transfer Protocol), normalmente los [navegadores](#) asumen por defecto el protocolo HTTP y no es necesario teclear http:// al introducir las direcciones URL, sin embargo, como ya hemos afirmado, también se emplean otros protocolos como el FTP,

La DNS (*Domain Name System*) o sistema de nombres de dominio es el que permite localizar una dirección en Internet. En realidad, el sistema de nombres de dominio se creó para facilitar la navegación, pues no es más que el alias de las direcciones [IP](#) (significa:)_____

3.- Completa las siguientes tablas con lo que se te pide:

Nombre del Dominio de 1er nivel	Significado
com	Para compañías y empresas comerciales
net	
org	
edu	
gov	
mil	
biz	
info	
name	

Nombre del Dominio de 2do nivel	Significado (se les conoce como dominio geográfico)
es	España
mx	
fr	
uk	
ca	
it	
eu	
in	
lb	



Define que es un navegador:

Escribe Nombres de Navegadores	Breve comentario
Firefox	Es el navegador de la organización Mozilla y la continuación del abandonado (por entonces) Netscape. Esta organización pertenece al mundo del código abierto y no al mundo empresarial como Microsoft.



Define que es un buscador:

Nombres de buscadores	Breve comentario (accesa a estos buscadores e investiga alguna información y escribe que te pareció c/u)
Google	
AltaVista	
Yahoo	
MSN	

UNIDAD 2 DEL PROGRAMA: INTERNET

COMPETENCIA PARTICULAR: APLICA SERVICIOS QUE BRINDA INTERNET EN SU ÁMBITO ACADÉMICO

RAP 2 APLICA SERVICIOS QUE OFRECE INTERNET DE ACUERDO A SU FUNCIÓN

CONTENIDO: CORREO ELECTRÓNICO, MODELOS PARA BÚSQEDAS DE INFORMACIÓN (GAVILAN, BIG6), COMUNIDAD VIRTUAL, FOROS DE DISCUSIÓN.

Correo electrónico:

El correo por internet, trabaja de igual manera que el correo tradicional, seguramente en estos momentos tendrás una cuenta de correo, puedes generar más de una cuenta de correo llamada en sus siglas en inglés "mail" o correo electrónico (e-mail).



1.- Dirígete a esta página (http://www.aulaclic.es/internet/t_5_1.htm) y contesta lo que se te pide.

a) El correo se basa en la arquitectura cliente/servidor explica en qué consiste ésta:

b) Escribe cual es la estructura que tiene una cuenta de correo

c) ¿Cuales son algunos sitios web que ofrecen servicios de mail gratis?

d) Hay tres formas básicas de utilizar el correo, a través de un programa de correo, mediante webmail y aprovechando los programas de mensajería instantánea. Explica en qué consiste cada una de ellas:

Formas de usar mail	En qué consiste
Programa de correo	
Webmail	
Programas de mensajería instantánea.	

Modelos para la búsqueda de información

Resuelve lo que a continuación se te pide:

Existen modelos para buscar información, pero existen 2 que se analizarán es esta guía de estudio.

1.- Uno de ellos es el modelo BIG 6. (<http://sickmind.com.ar/blog/?p=603>)

a) Escribe por quien fue desarrollado? _____

b) ¿En qué consiste este modelo? _____

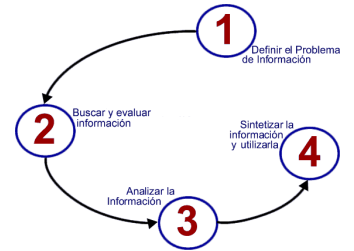
c) Cual es el objetivo de este modelo? _____

d) Escribe en el siguiente esquema los 6 pasos del modelo Big 6

MODELO BIG 6	
1	
2	
3	
4	
5	
6	

e) ¿Qué significan las siglas **CMI**? _____

2.- El segundo es el modelo Gavilán
<http://tice.wikispaces.com/Modelo+Gavil%C3%A1n>).



a) Escribe por quien fue desarrollado _____

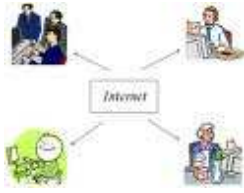
b) ¿En qué consiste este modelo? _____

c) ¿Cual es el objetivo de este modelo? _____

d) Escribe en el siguiente esquema los 4 pasos del modelo Gavilán

MODELO Gavilán	
1	
2	
3	
4	

3.- Después de que hayas analizado los dos modelos escribe cuál de los dos modelos utilizarías de hoy en adelante para hacer tus tareas y porqué.



4.- ¿Que es un foro de discusión en internet?

5.- ¿Cómo puedes participar en ellos?

5.- Actividades a realizar:

EVIDENCIAS A REALIZAR	
1	Crea una cuenta de correo electrónico en Hotmail (recuerda que el nombre del correo debe de ser algo que te identifique) y escribe tu dirección de correo aquí. <div style="border: 1px solid red; width: 500px; height: 20px; margin-top: 10px;"></div>
2	Investiga la historia del internet usando cualquiera de los dos modelos de búsqueda (Big 6 o Gavilán) y entrega a tu profesor la información desglosando los pasos que seguiste para finalmente entregar la información.
3	La evidencia Núm. 2 envíala a tu profesor a su correo electrónico, con las características que él te indique.
4	Te integrarás a una comunidad académica virtual y participarás en un foro con tus compañeros con el tema que han investigado,

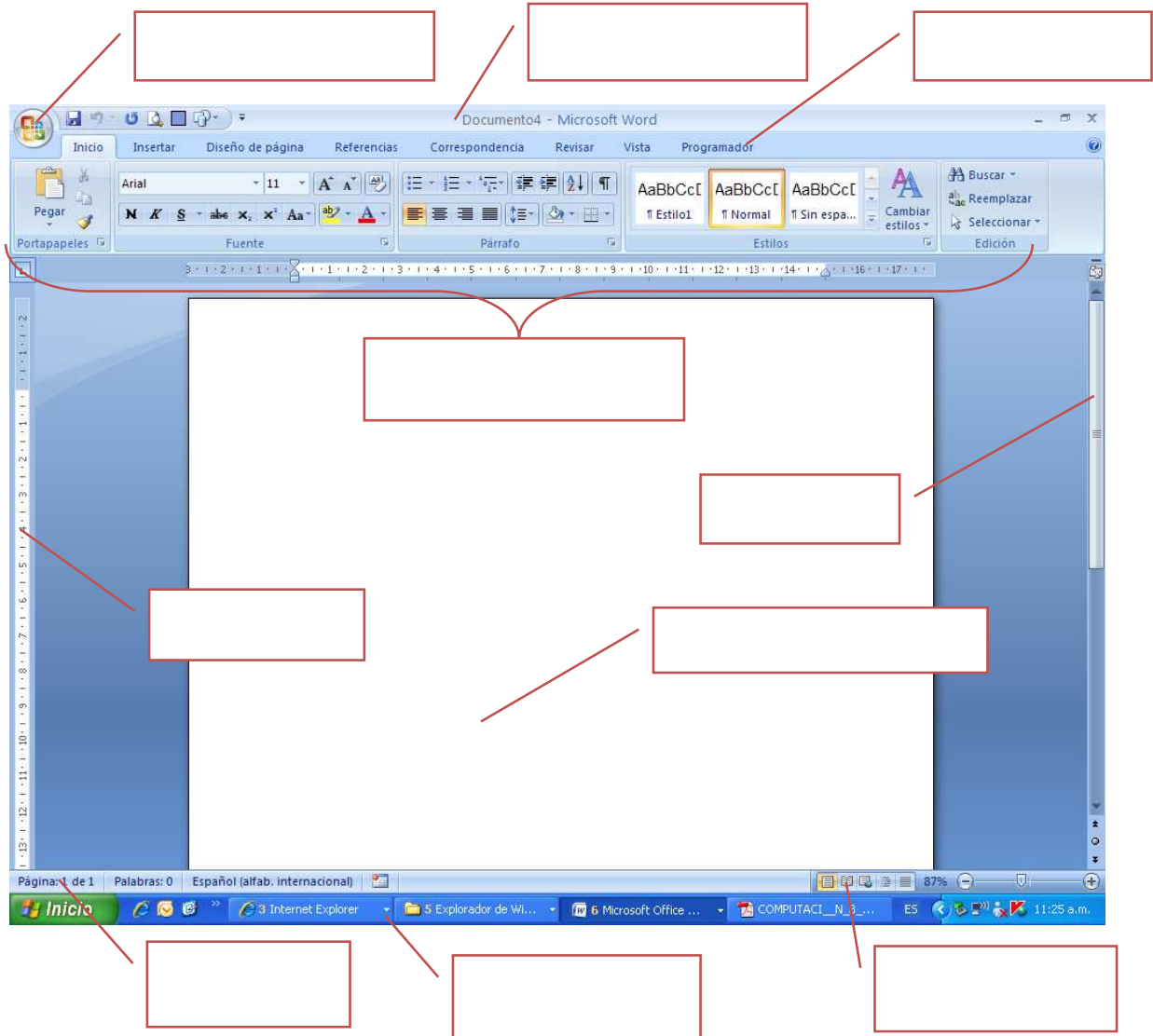
UNIDAD 3 DEL PROGRAMA: PROCESADOR DE TEXTOS

COMPETENCIA PARTICULAR: ELABORA DOCUMENTOS CON DIFERENTES FORMATOS MEDIANTE LAS HERRAMIENTAS DEL PROCESADOR DE TEXTOS.

RAP 1 IDENTIFICA LOS ELEMENTOS DEL AMBIENTE DEL PROCESADOR DE TEXTOS DE ACUERDO A SU USO Y FUNCIÓN.

CONTENIDO: ELEMENTOS DEL AMBIENTE DEL PROCESADOR DE TEXTOS

1.- Escribe en los espacios en blanco el nombre que recibe cada parte de la ventana de Word.



2.- Escribe cuales son los grupos que hay dentro de las fichas:

FICHA	NOMBRE DE GRUPO
Inicio	
Insertar	
Diseño de Página	
Referencias	
Correspondencia	
Revisar	
Vista	
Programador	

3.- Escribe los pasos para personalizar la barra de acceso rápido:

4.- Describe que encuentras en la barra de Estado y qué utilidad tiene.

5.- Cuantas vistas hay para ver un documento de Word, escribe tu observación al dar un clic sobre ellas (Revisa sobre la barra de estado)

6.- Describe el botón “Seleccionar objeto de búsqueda” e investiga en donde se encuentra

7.- Escribe que combinación de letras emplearías para seleccionar lo siguiente:

	Combinación de letras		Combinación de letras
justificar	EJEM. Alt+O+AJ	Superíndice	
Negritas		encabezado	
imagen		Viñetas números	
columnas		seleccionar	

UNIDAD 3 DEL PROGRAMA: PROCESADOR DE TEXTOS

COMPETENCIA PARTICULAR: ELABORA DOCUMENTOS CON DIFERENTES FORMATOS MEDIANTE LAS HERRAMIENTAS DEL PROCESADOR DE TEXTOS.

RAP 2 APLICA FORMATO A DOCUMENTOS A TRAVÉS DE LAS HERRAMIENTAS DEL PROCESADOR DE TEXTOS

CONTENIDO: HERRAMIENTAS DEL PROCESADOR DE TEXTOS PARA: DISEÑO DE PÁGINA, EDICIÓN, REFERENCIAS, REVISIÓN, FORMATO DE TEXTO.

1.- Realiza el siguiente documento con margen Der, Izq. de 2.5 cm y de margen Sup. e Inf. de 3 cm y realiza lo que se te pide: (para poner margen dirígete a la ficha "diseño de página" en el grupo "configurar página"). Guarda el docto. Con el nombre "apellido_prac1"

www.monografias.com

INTRODUCCIÓN A LAS GENERACIONES DE LAS COMPUTADORAS

En la actualidad no se puede pensar en casi ninguna actividad en la cual no intervengan de alguna manera los procesos de cómputo. Las computadoras han invadido la mayoría de las labores del ser humano

El mundo está cambiando y usted deberá aprender todas esas, antes complicadas, hoy comunes tecnologías modernas que le permitirán conseguir un empleo mejor retribuido y quizás, en poco tiempo, realizar trabajos desde la comodidad de su hogar (teletrabajo), reduciendo el tráfico en las calles y por ende la contaminación de las grandes ciudades. La mayoría de los gobiernos de los países en desarrollo han tomado muy en serio los programas de educación para crear en sus poblaciones una "cultura informática".

Definitivamente, las computadoras están cambiando nuestras vidas. Ahora hemos de aprenderla para no quedar inmersos en una nueva forma de analfabetismo. Lo anterior contribuye a la creación de nuevos esquemas sociales que incluyen: novedosas maneras de comercialización aprovechando las facilidades para comunicarse con todo el mundo a través de Internet; la necesidad de crear leyes adecuadas a la realidad cibernética actual y, sobre todo; la concepción de una nueva manera de relacionarse con nuestros semejantes, que contemple una serie de normas éticas que regulen la convivencia pacífica y cordial entre los millones de personas que tienen que utilizar estas avanzadas tecnologías para realizar su trabajo, estudio, descanso y esparcimiento diarios.

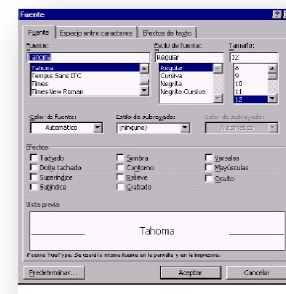
PRÓLOGO

Hoy día todos los habitantes del mundo somos dependientes directos o indirectos del uso de las computadoras, como en oficinas bancarias, grandes y medianos comercios, centros de enseñanza, oficinas de ventas y reservaciones para viajes, clínicas médicas u hospitales, fabricas y almacenes industriales, organismos de gobierno y oficinas administrativas, laboratorios, y centros de investigación. Estas máquinas maravillosas inventadas por el hombre, tal como ahora las concebimos, son el resultado de una secuencia de eventos que el transcurso de esta investigación conoceremos.

Para saber mas acerca de estos eventos en esta investigación mostraremos las diferentes generaciones por las que ha pasado el mundo de la computación, esta larga historia es necesario mencionar las épocas y los personajes gracias a cuyos valiosos aportes a través del tiempo, hicieron posible la gestación de la hoy llamada Era de la Computación, la cual sin lugar a dudas es el resultado de un largo proceso evolutivo que jamás cesará.

2.- Realiza lo que se te pide, con el documento anterior.

- Seleccionar un bloque de texto con el teclado y cambie el tipo de fuente a Arial 12, oprima simultáneamente las teclas ctrl. + bloq mayus + m Saldrá la ventana **Fuente** cambie el tamaño, color y tipo de fuente primero usand o el teclado o bien puedes hacer las modificaciones dando clic en la ficha inicio y en el grupo “Fuente”



- En la ficha “insertar” en el grupo “Párrafo” aplica el interlineado de 1.5 y que la distribución entre párrafo y párrafo sea de 6 pto.
- Justifica el texto.
- Inserta viñetas.
- Inserta la o las referencias

3.- Del documento anterior inserta por lo menos 3 comentarios de la lectura, para hacerlo primero selecciona el texto dónde vas a insertar el comentario, segundo, ve a la ficha “Revisar” y posteriormente en el grupo “Comentarios” y clic en “nuevo comentario”

4.- Busca la página (<http://www.monografias.com/trabajos28/generaciones-computadoras/generaciones-computadoras.shtml>) y realiza un documento donde resumas las “Generaciones de las computadoras” e incluye imágenes que vayan de acuerdo con cada generación. **REPITE LOS NÚMEROS DEL 2 AL 4** y entrega el trabajo a tu profesor. Guarda el docto. Con el nombre “Apellido_Prac2”

UNIDAD 3 DEL PROGRAMA: PROCESADOR DE TEXTOS

COMPETENCIA PARTICULAR: ELABORA DOCUMENTOS CON DIFERENTES FORMATOS MEDIANTE LAS HERRAMIENTAS DEL PROCESADOR DE TEXTOS.

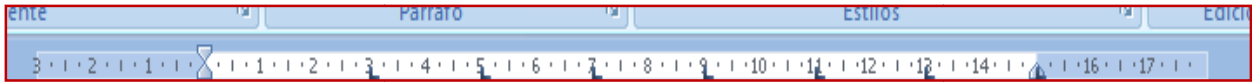
RAP 3 INSERTA ILUSTRACIONES Y TABLAS A DOCUMENTOS, MEDIANTE LAS HERRAMIENTAS DEL PROCESADOR DE TEXTOS

CONTENIDO: HERRAMIENTAS DEL PROCESADOR DE TEXTOS PARA: INSERTAR ILUSTRACIONES Y TABLAS

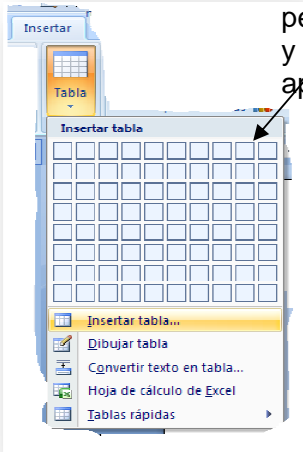
Instrucciones Generales: Lee con atención cada uno de los ejercicios que se presentan y contesta de acuerdo con lo que se te pide.

EN UNA HOJA NUEVA

1. (Toma tiempo) Realiza un calendario del mes de Septiembre sin usar tablas, ni tabuladores
2. (Toma tiempo) Realiza el mismo calendario pero usando tabuladores son las pequeñas marcas que aparecen haciendo clic sobre la regla.



3. (Toma tiempo) Realiza un tercer calendario del mismo mes usando tablas, puedes seleccionar el calendario que hiciste previamente, lo copias y lo pegas en una hoja diferente dentro del mismo documento, lo seleccionas todo y vas a la ficha "Insertar" y en el grupo "tablas" da un clic en "Insertar tabla" y aplica un estilo.



SEPTIEMBRE

D	L	M	M	J	V	S
	1	2	3	4	5	6
7	8	9	10	11	12	13
14	15	16	17	18	19	20
21	22	23	24	25	26	27
28	29	30	31			

4.- Escribe si hay alguna diferencia entre usar y no usar tabuladores y trabajar con tablas, anota el tiempo que tardaste en elaborar cada calendario

Tiempo del 1er calendario:	
Tiempo del 1er calendario:	
Tiempo del 1er calendario:	

5.- Realice la siguiente tabla.

a) ir a la ficha "Inserta" y clic en el grupo **tabla**

No.	Nombre del médico	Esp.	Dirección	Colonia	Horario
1					
2					
3					
4					
5					

6.- El calendario del mes de Diciembre hacerlo utilizando **tablas y aplicando formato**.

7.- Realiza la siguiente tabla utilizando el menú contextual o la cinta de opciones de la ficha "herramientas de tabla"

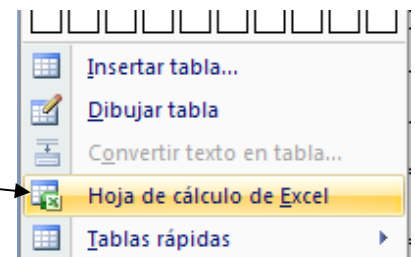
MARINA RIVERA ALCANTARA

NOMBRE DEL PROFESOR :		LIC. SONIA RIVAS ALANÍS		742
NOMBRE DE LA ASIGNATURA		INFORMATICA APLICADA A LA ADMINISTRACIÓN		0842
GRUPO	AULA	DIA	LUNES	MIERCOLES
08AV1	K-3	HORA	19: 15 - 21:00 P.M.	19: 15 - 21:00 P.M.
OBJETIVO S	Empleará software con aplicaciones en las actividades de control de inventarios, administración de la producción y de personal			

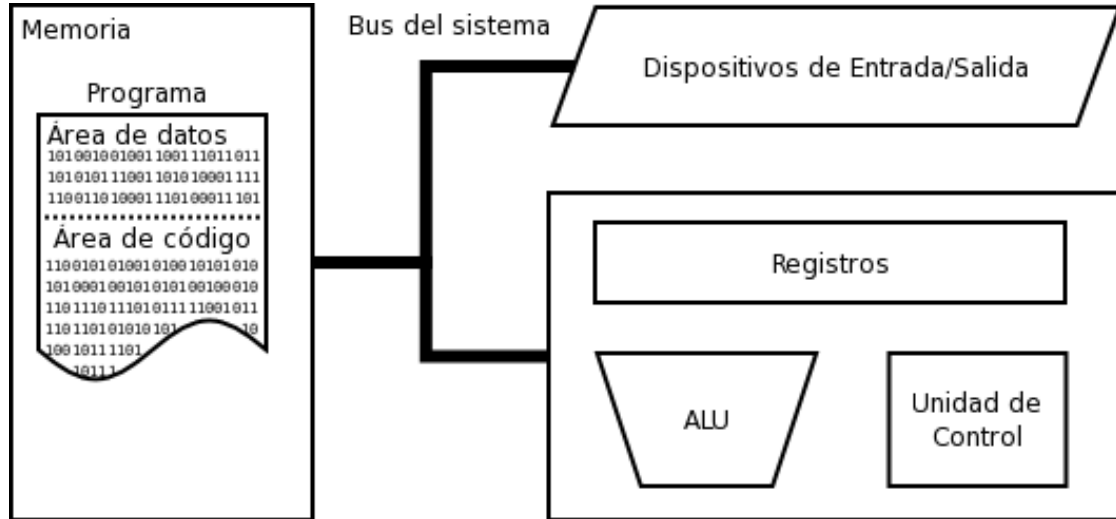
8.- La siguiente tabla la realizas insertando una tabla en la ficha insertar y usando la opción Hoja de cálculo en Excel

PRODUCTOS ACME		
Núm. Pzs	Costo	Total
5	\$20.0	\$100.0
4	\$12.0	\$48.0
8	\$45.0	\$360.0

Esta tabla la realizas en la opción "Hoja de cálculo de Excel"



9.- Realiza el siguiente esquema de Von Neuman utilizando las herramientas de dibujo "Formas" de la ficha Insertar y del grupo Ilustraciones.



10.- Utilizando imágenes realiza un trabajo que describa que son los virus y la manera en que estos atacan y presentalo a tu profesor.

BIBLIOGRAFÍA.

Ferreyra Cortés, Gonzalo *Office 2007 paso a paso*, Ed. Alfaomega, México, 2008

Ferreyra Cortés, Gonzalo, *Introducción a la computación*, Ed. Alfaomega, México, 2007

Romero Gómez, Antonio *Computación Práctica*, Ed. Grupo Editorial Éxodo, México, 2008

PÁGINAS WEB

http://hipertexto.info/documentos/serv_internet.htm

http://hipertexto.info/documentos/map_navegac.htm#www

<http://pedablogia.wordpress.com/2007/03/29/aprendizaje-por-proyectos-el-modelo-big-6/>

<http://sickmind.com.ar/blog/?p=603>